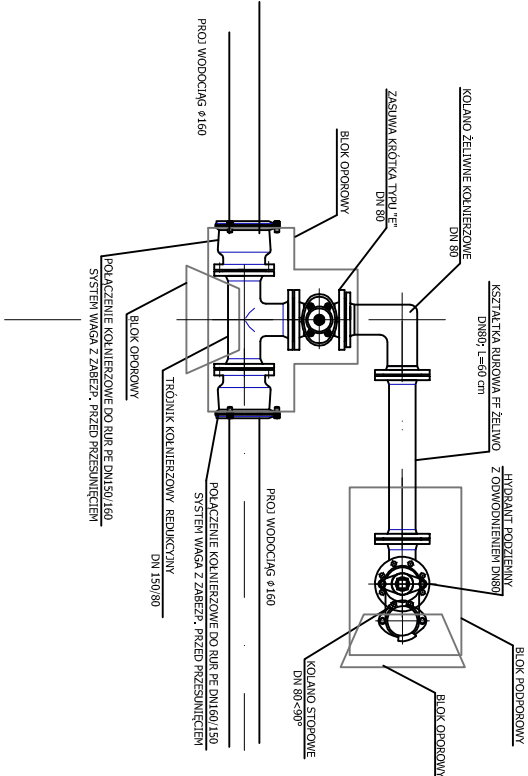
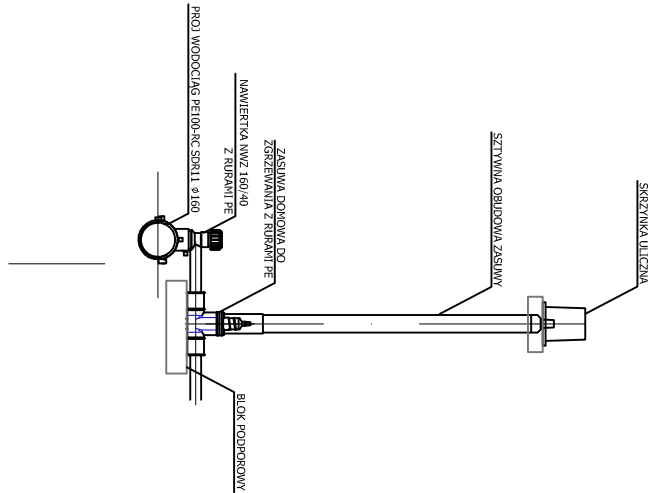


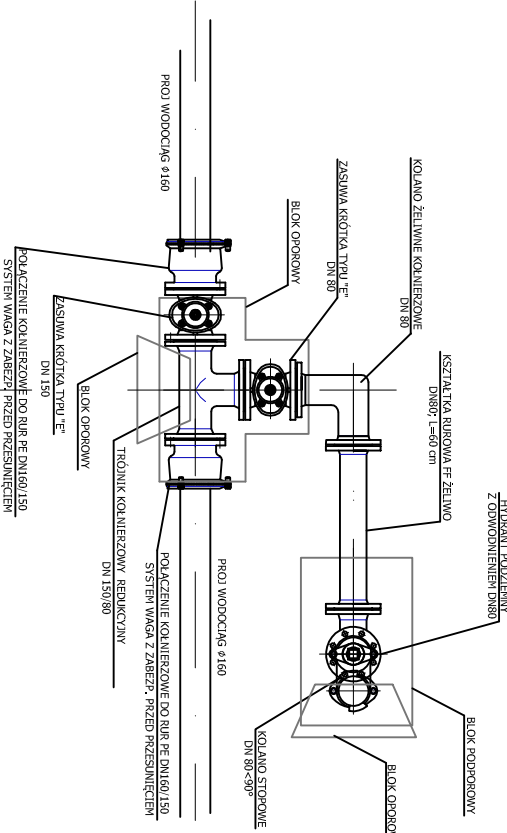
WĘZEL NR	HP5	HP20	HP30	HP39
	HP7	HP22	HP32	
	HP9	HP24	HP34	
	HP13	HP26	HP36	
	HP16	HP28	HP37	



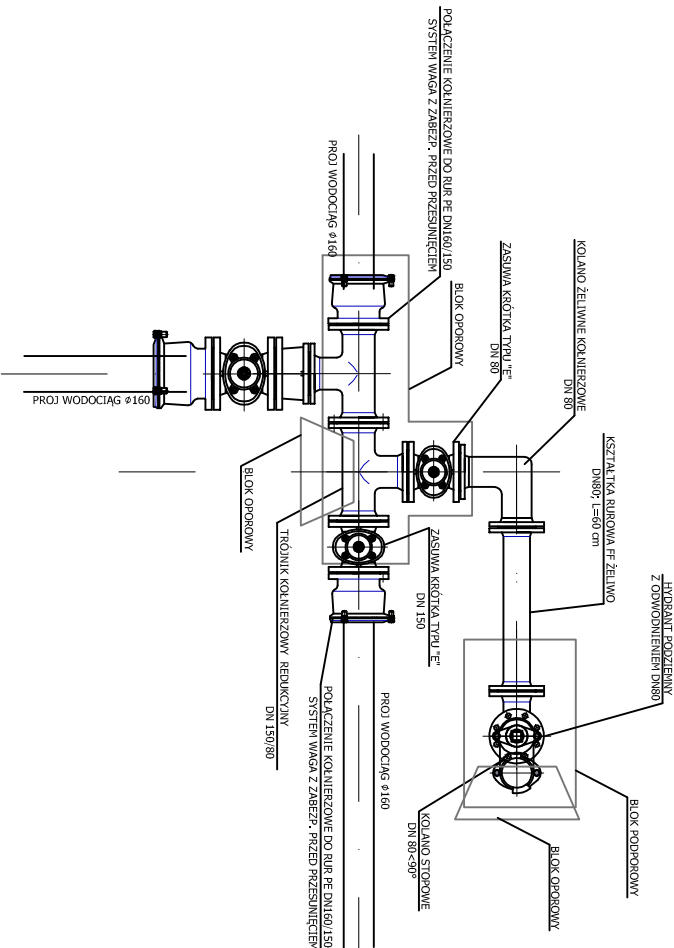
WĘZEL NR **PRZYŁĄCZA**



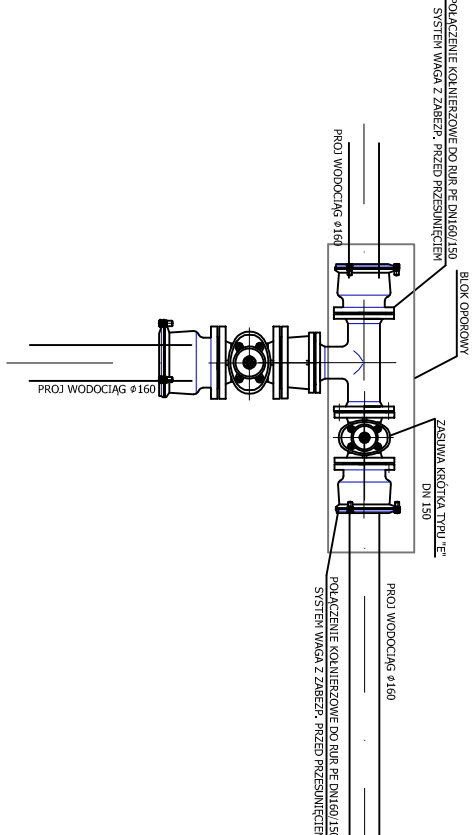
WĘZEL NR	HP6 Z5	HP23 Z17	HP41 Z28
	HP8 Z6	HP25 Z18	
	HP10 Z8	HP27 Z19	
	HP12 Z10	HP29 Z20	
	HP14 Z11	HP31 Z21	
	HP17 Z13	HP33 Z22	
	HP19 Z15	HP35 Z23	
	HP21 Z16	HP40 Z27	



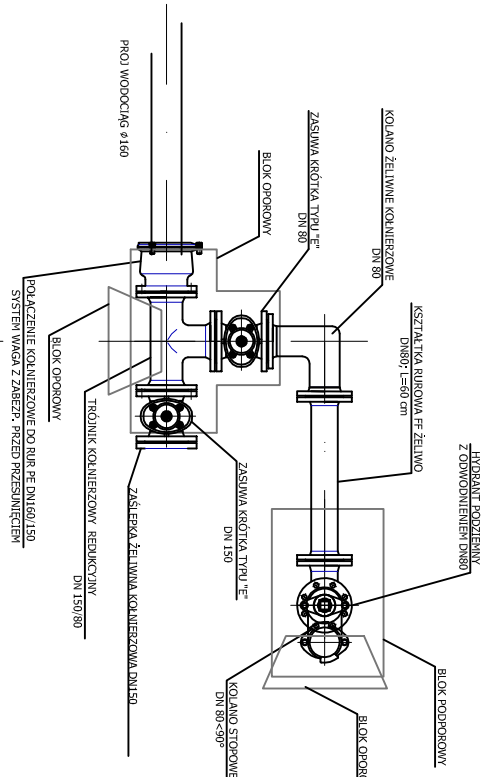
WĘZEL NR **HP15 Z12**



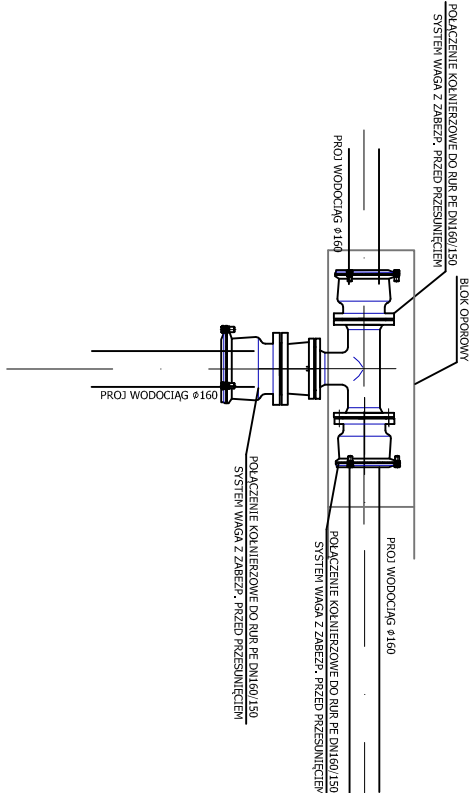
WĘZEL NR **Z24 Z25**



WĘZEL NR **HP38 Z26**



WĘZEL NR **W244 W253**



Projektant: **42-200 CZĘSTOCHOWA UL. DŁUGIEJEW 20A SPRAWOZDAWCA & ASKUSIE**  
**42-200 CZĘSTOCHOWA UL. DŁUGIEJEW 20A SPRAWOZDAWCA & ASKUSIE**  
**42-200 HEBRY UL. LUBIŃCZAKA 3B/L/7PK 66045640**  
**TEL./FAX (34) 3729353, 3666448**  
**NIP 573-189-55-32**

Investor: **Gmina Niegowa,**  
**Jana Sobieskiego III 1**  
**42-320 Niegowa**

Temat: **PROJEKT BUDOWLANY PRZEBUDOWY WODOCIAGU**  
**WRAZ Z PRZYŁĄCZAMI W GRANICY PASA**  
**DRÓGOWEGO W MIEJSCOWOŚCI BŁIŻYCE**  
**Bliżyce, gmina Niegowa: ETAP I Droga Powiatowa**

Adres: **SCHEMAT WĘZŁÓW**

Tytuł rys.: **SCHEMAT WĘZŁÓW**

Autor opracowania:	mgr inż. Łukasz MIRCZAK	Nr uprawnień:	SLK1059/PWOS05	Podpis:
Projektant:	mgr inż. Łukasz MIRCZAK	Nr uprawnień:	SLK1059/PWOS05	Podpis:
Sprawdził:	mgr inż. Sławomir URBĄŃSKI	Nr uprawnień:	SLK03876/POOS11	Podpis:
Skala:	1:200	Format:	A3	Kod projektu:
—	P-B	Sanitarna:	13	A
MODYFIKACJE/REWIZJE:				