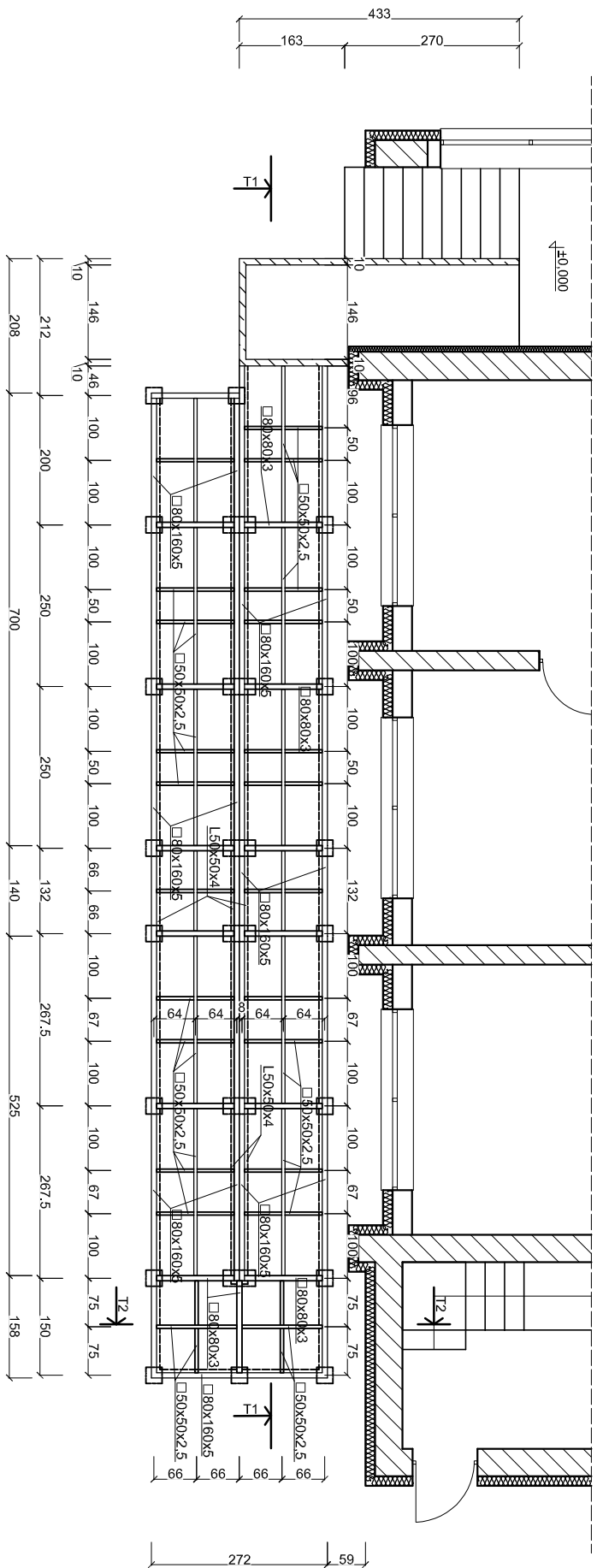
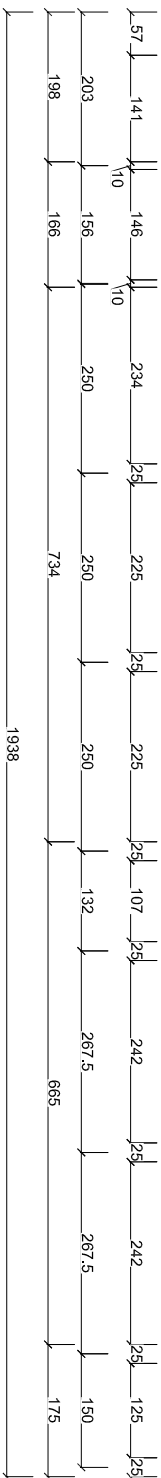
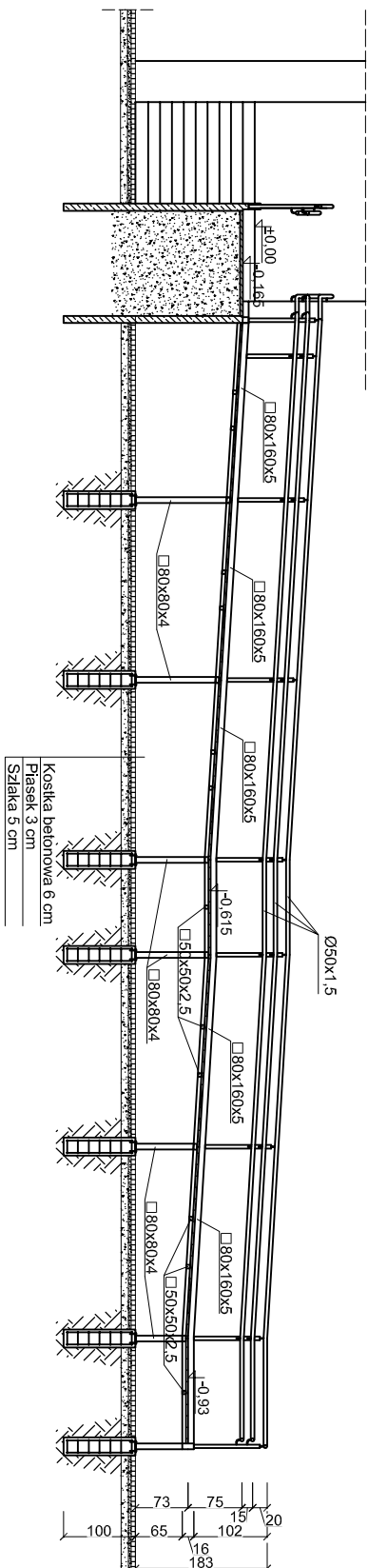


RZUT KONSTRUKCJI NOŚNEJ PODJAZDU DLA OSÓB NIEPEŁNOSPRAWNYCH

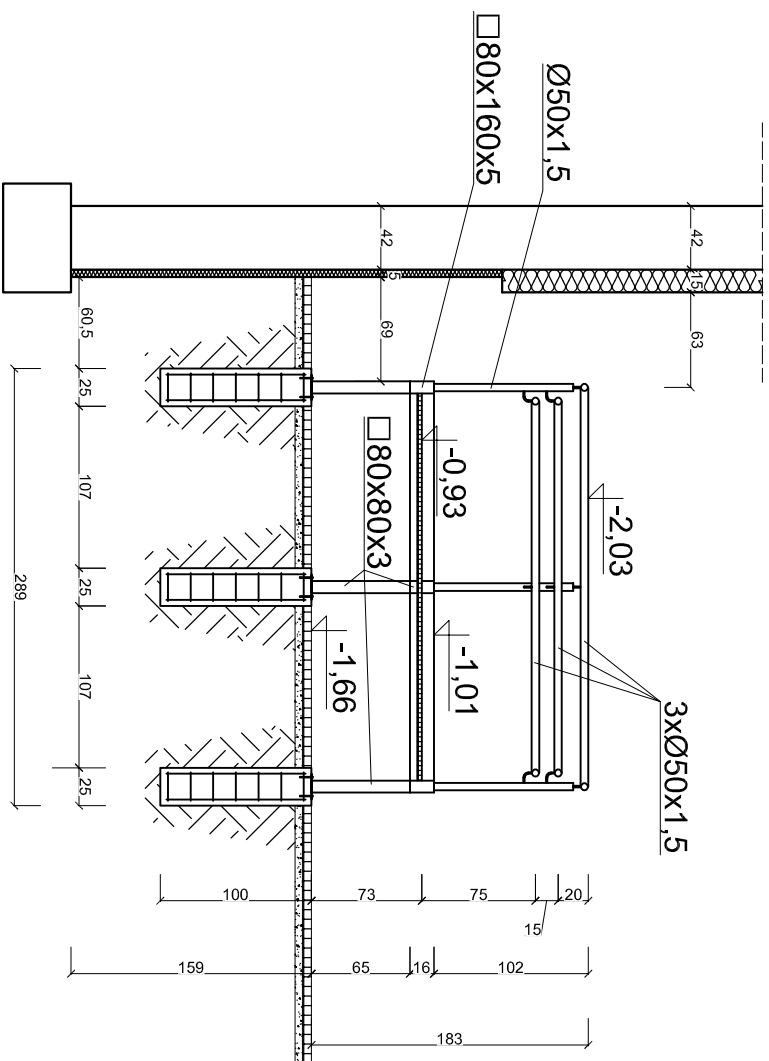


PRZEKRÓJ T1:T1
Skala 1:100



Uwaga:
-Kraty Wema o wymiarze płaskowników nośnych 30x3,0 przeznaczone do ruchu pieszego
-Stopy fundamentowe pod pojazd zgodnie z rys. B6

Przekrój T2-T2
Skala 1:50



Zestawienie profili stalowych				
L.P.	Nazwa materiału	Ciepota jedn. [kg/m]	Długość [m]	Ciepota [kg]
1	□ 80x160x5	17,55	61,24	1074,76
2	□ 80x80x3	7,07	18,00	127,26
3	□ 50x50x2,5	3,6	57,09	205,52
4	L 50x50x4	2,91	58,54	170,35
5	O 50x1,5	1,79	154,50	276,55
Zestawienie krat WEMA				
L.P.	Nazwa	Pole jedn. [m²]	Ilość [szt.]	Pole [m²]
1	Krata 1000x1200x3	1,2	20	24,00
2	Krata 500x1200x3	0,6	5	3,00
3	Krata 750x1280x3	0,96	4	3,84
4	Krata 650x1200x3	0,78	8	6,24

<p align="center">PROJEKT TERMOMODERNIZACJI BUDYNKU SAMODZIELNEGO PUBLICZNEGO ZAKŁADU OPIEKI ZDROWOTNEJ W NIEGOWIE ul. BANKOWA 30</p>			
INWESTOR	GMINA NIEGOWA, NIEGOWA ul. SOBIESKIEGO 1		
ADRES INWESTYCJI	NIEGOWA ul. BANKOWA 30 DZ. NR 1479/1		
TYTUŁ RYSUNKU	PODZIAŁU DLA OSÓB NIEPEŁNOSPRAWNYCH		Data Lipiec 2016
PROJEKTANT	mgr inż. SŁAWOMIR ŁAPEŃA up. nr U.AN-VIII/33861/112/90	Podpis	Skala 1 : 100
OPRACOWANIE	inż. PAWEŁ CHORABIK inż. Mateusz Okraska	Podpis	Nr rys. B16
BIURO PROJEKTOWE PRO F.I.S. ŁAPEŃA, MYSZKOW ul. PUŁASKIEGO 7/408, tel/fax: 34-315-75-71			