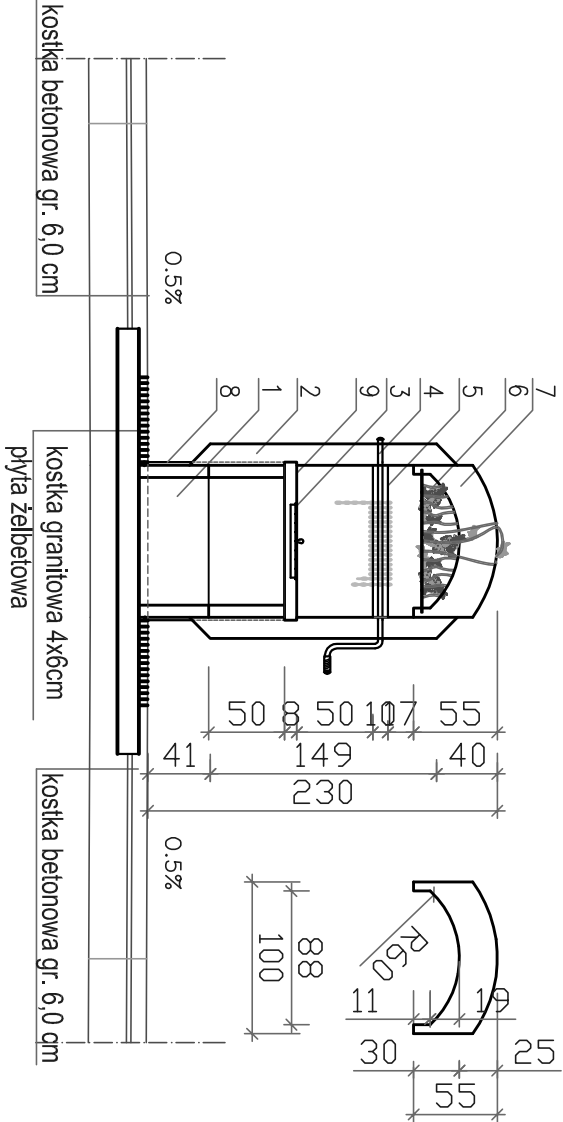
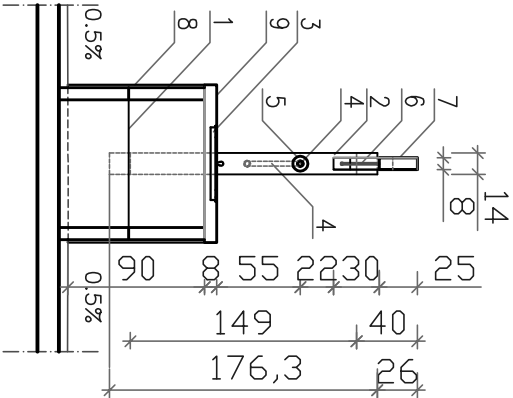


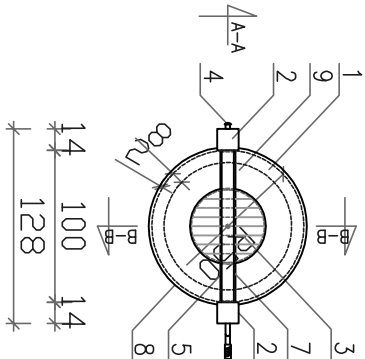
PRZĘKRÓJ A-A



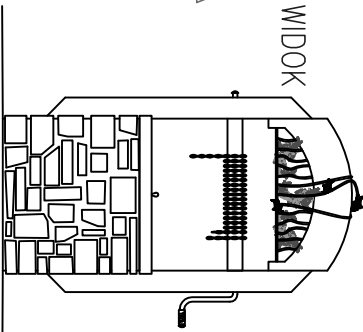
PRZĘKRÓJ B-B



RZUT



WIDOK




LEGENDA

- 1 KRECI BETONOWE Ø 100 cm, h=50 cm
- 2 SŁUP 14x14 cm, l=176 cm
- 3 DEKIEL DREWNIANY Ø 50 cm
- 4 KORBA STUDNI Ø 3,0 cm
- 5 WAŁ STUDNI Ø 10 cm
- 6 KRATA KUTA PROFIL KWADRATOWY ZAMKNIĘTY 10x10 mm
- 7 ELEMENT DREWNIANY WIĘCZĄCY STUDNIĘ gr. 8,0 cm
- 8 OKŁADZINA KAMIENNA – PIASKOWIEC gr. 20 mm
- 9 PŁYTA KAMIENNA – PIASKOWIEC gr. 8,0 cm

UWAGA:

ELEMENTY DREWNIANE Z DREWNA IGLASTEGO KL. K27 KLEJONEGO, MALOWANEGO DWUKROTNIE LAKIEROBEŁCĄ DULUX W KOLORZE ORZECH WŁOSKI
ELEMENTY STALOWE MALOWANE FARBĄ DO METALU KOLOR MOSIĘŻNY MATOWY

PRACOWNIA PROJEKTOWA		Zagospodarowanie terenu w miejscowości		tzw - projekt bud.	
		Miejscowość		Nr. numer	
42-126 CZĘSTOCHOWA UL. BLSIEBA 44 TEL. 902088906		Niegówka gmina Niegowa		2	
		OBUDOWA STUDNI – SZCZEGÓŁ		skala	
Inwestor		Gmina Niegowa, ul. Jana III Sobieskiego 1 ul. Jana III Sobieskiego		data	
Projektant		Piotr Kędziński mgr inż. architekt		podpis	
Opracowanie		Iwona Mateczak		12.2012	