

Edytor  
Telefon  
faks  
e-Mail

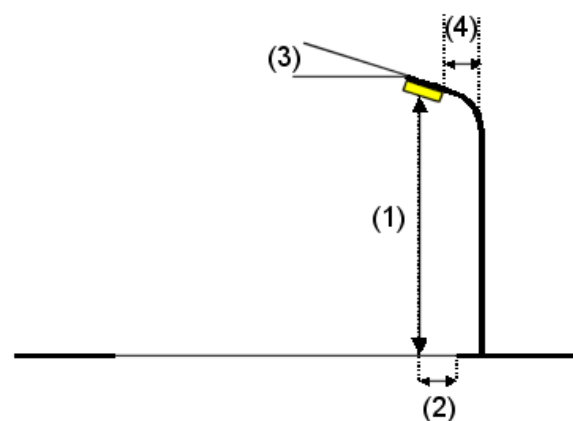
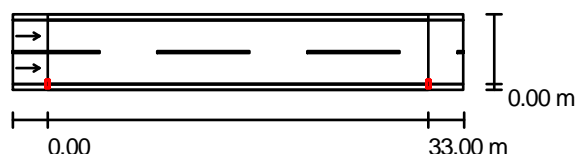
## Ulica 1 / Dane planowania

### Profil ulicy

Pobocze	(Szerokość: 0.500 m)
Jezdnia 1	(Szerokość: 5.500 m, Liczba pasów jezdni: 2, Nawierzchnia: R3, q0: 0.070)
Pobocze	(Szerokość: 0.500 m)

Współczynnik konserwacji: 0.67

### Rozmieszczenia opraw



Oprawa:	ROSA MAGLED96/6 MAGNOLIA LED 96 5K
Strumień świetlny (Oprawa):	10302 lm
Strumień świetlny (Lampy):	10300 lm
Moc opraw:	105.0 W
Rozmieszczenie:	jednostronnie na dole
Odstęp słupa:	33.000 m
Wysokość montażu (1):	9.658 m
Wysokość punktu świetlnego:	9.500 m
Nawis (2):	0.000 m
Nachylenie wysięgnika (3):	0.0 °
Długość wysięgnika (4):	2.500 m

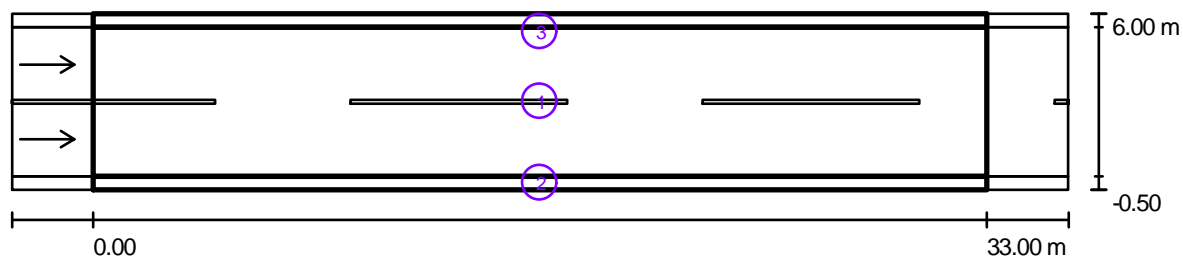
Wartości maksymalne mocy oświetleniowej
przy 70°: 525 cd/klm
przy 80°: 174 cd/klm
przy 90°: 0.33 cd/klm

W każdym kierunku tworzącym podany kąt z dolną linią pionową przy zainstalowanym i gotowym do użytku oświetleniu.

Rozmieszczenie spełnia wymagania klasy mocy oświetleniowej G1.  
Rozmieszczenie spełnia wymagania klasy indeksu oślepiania D.5.

Edytor  
Telefon  
faks  
e-Mail

## Ulica 1 / Wyniki szczegółowe



Współczynnik konserwacji: 0.67

Skala 1:279

### Lista pól oszacowania

- 1 Pole oszacowania Jezdnia 1  
Długość: 33.000 m, Szerokość: 5.500 m  
Siatka: 11 x 6 Punkty  
Przynależne elementy uliczne: Jezdnia 1.  
Nawierzchnia: R3, q0: 0.070  
Wybrana klasa oświetleniowa: ME4a

(Wszystkie wymagania fotometryczne zostały spełnione.)

	$L_m$ [cd/m <sup>2</sup> ]	U0	UI	TI [%]	SR
Wartości rzeczywiste według obliczenia:	0.82	0.56	0.62	4	0.68
Wartości zadane według klasy:	$\geq 0.75$	$\geq 0.40$	$\geq 0.60$	$\leq 15$	$\geq 0.50$
Spełnione/nie spełnione:	✓	✓	✓	✓	✓

Edytor  
Telefon  
faks  
e-Mail

## Ulica 1 / Wyniki szczegółowe

### Lista pól oszacowania

#### 2 Pobocze

Długość: 33.000 m, Szerokość: 0.500 m

Siatka: 11 x 3 Punkty

Przynależne elementy uliczne: Pobocze.

Wybrana klasa oświetleniowa: CE5

(Wszystkie wymagania fotometryczne zostały spełnione.)

Wartości rzeczywiste według obliczenia:

Wartości zadane według klasy:

Spełnione/nie spełnione:

$E_m$ [lx]	U0
13.26	0.51
$\geq 7.50$	$\geq 0.40$
✓	✓

#### 3 Pobocze

Długość: 33.000 m, Szerokość: 0.500 m

Siatka: 11 x 3 Punkty

Przynależne elementy uliczne: Pobocze.

Wybrana klasa oświetleniowa: CE5

(Wszystkie wymagania fotometryczne zostały spełnione.)

Wartości rzeczywiste według obliczenia:

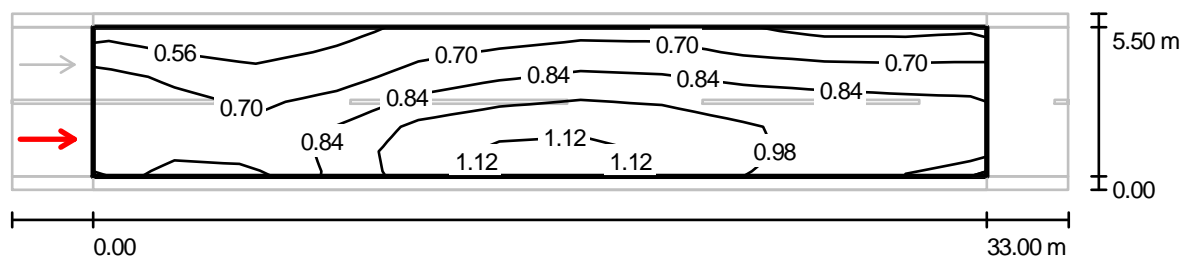
Wartości zadane według klasy:

Spełnione/nie spełnione:

$E_m$ [lx]	U0
11.65	0.79
$\geq 7.50$	$\geq 0.40$
✓	✓

Edytor  
Telefon  
faks  
e-Mail

## Ulica 1 / Pole oszacowania Jezdnia 1 / Obserwator 1 / Izolinie (L)



Wartości Candela/m², Skala 1 : 279

Siatka: 11 x 6 Punkty

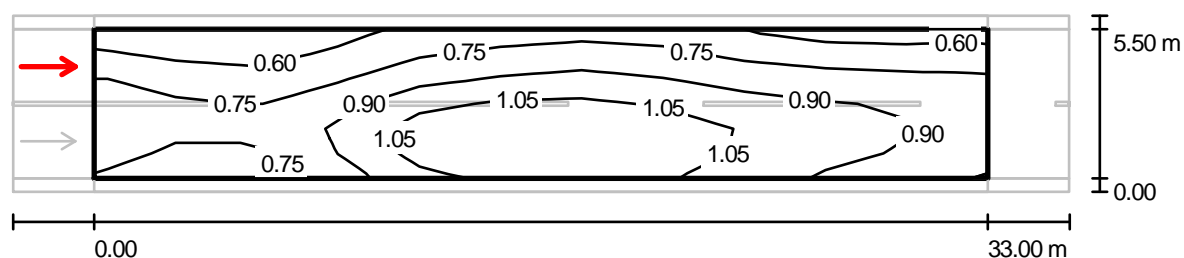
Pozycja obserwatora: (-60.000 m, 1.375 m, 1.500 m)

Nawierzchnia: R3, q0: 0.070

	$L_m$ [cd/m²]	U0	UI	TI [%]
Wartości rzeczywiste według obliczenia:	0.82	0.58	0.62	4
Wartości zadane według klasy ME4a:	≥ 0.75	≥ 0.40	≥ 0.60	≤ 15
Spełnione/nie spełnione:	✓	✓	✓	✓

Edytor  
Telefon  
faks  
e-Mail

## Ulica 1 / Pole oszacowania Jezdnia 1 / Obserwator 2 / Izolinie (L)



Wartości Candela/m², Skala 1 : 279

Siatka: 11 x 6 Punkty

Pozycja obserwatora: (-60.000 m, 4.125 m, 1.500 m)

Nawierzchnia: R3, q0: 0.070

	$L_m$ [cd/m²]	U0	UI	TI [%]
Wartości rzeczywiste według obliczenia:	0.86	0.56	0.67	4
Wartości zadane według klasy ME4a:	≥ 0.75	≥ 0.40	≥ 0.60	≤ 15
Spełnione/nie spełnione:	✓	✓	✓	✓