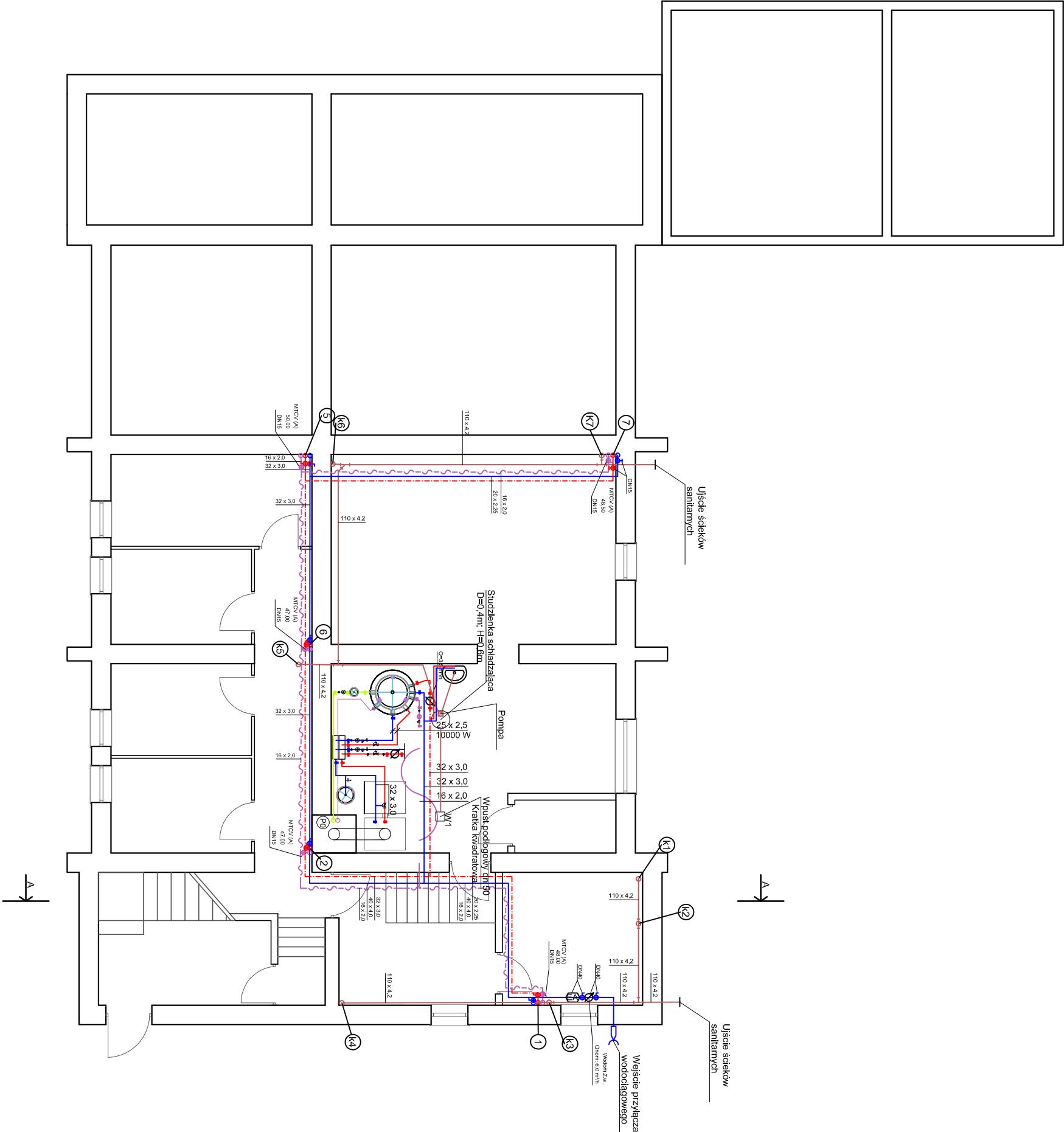


- Uwagi:
- Opis armatury został przedstawiony na schemacie technologicznym
  - Instalacja wody bierzącej oraz centralnego ogrzewania powinna być rozproszona w miejscach istniejącej instalacji
  - Instalacje wodną należy rozprzecznić w taki sposób aby generować jak najmniej uszkodzeń w istniejącym wykończeniu pomieszczeń

ZESTAWIENIE GRUBOŚCI IZOLACJI PRZEWODÓW			
Średnica przewodu, [mm]	Średnica wewn. izolacji, [mm]	Grubość izolacji [mm]	
		Zasilanie	Powrót
Ø20	Ø22	20 mm	20 mm
Ø25	Ø25	20 mm	20 mm
Ø32	Ø35	30 mm	30 mm
Ø40	Ø42	30 mm	30 mm



- LEGENDA :
- Zasilanie ciepła woda c.o.
  - Powrót zimna woda c.o.
  - Zimna woda
  - Ciepła woda
  - Cyrkulacja
  - Zasilanie Glikol
  - Powrót Glikol
  - Kanalizacja sanitarna
  - Pion kanalizacyjny
  - Pion instalacji wodnej

PROJEKT TERMOMODERNIZACJI BUDYNKU SAMODZIELNEGO PUBLICZNEGO ZAKŁADU OPIEKI ZDROWOTNEJ W NIEGOWIE UL. BANKOWA 30			
INWESTOR	GMINA NIEGOWA, NIEGOWA UL. SOBIESKIEGO 1		
ADRES INWESTYCJI	NIEGOWA UL. BANKOWA 30 DZ. NR 1479/1		
TYTUŁ RYSUNKU	RZUT PIWNIC - INSTALACJA WOD-KAN		
PROJEKTANT	mgr inż. SŁAWOMIR ŁAPEŃA up. nr SL.K/2642/PODS/09	Podpis	DATA Lipiec 2016
OPRACOWANIE	inż. PAWEŁ CHORĄBAK inż. Mateusz Ograska	Podpis	Nr rys. 1:100
BIURO PROJEKTOWE PRO F I S, ŁAPEŃA, MYSZKOW UL. PUŁASKIEGO 7/408, tel/fax: 34-315-75-71			
S6			